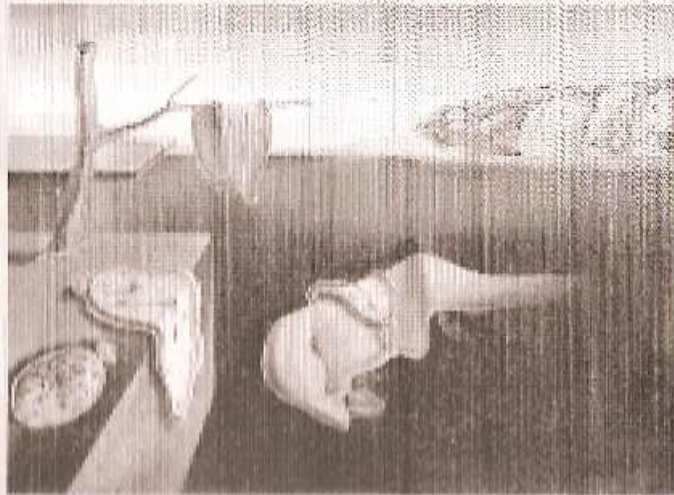


# La Mémoire



**La persistance de la mémoire  
(Salvador DALI)**

- Ni une sensation, ni une conception de l'esprit, mais la possession ou la modification de l'une des deux quand le temps s'écoule (Aristote)
- Par essence un fait biologique, par accident un fait psychologique (Ribot)

## Mémoire

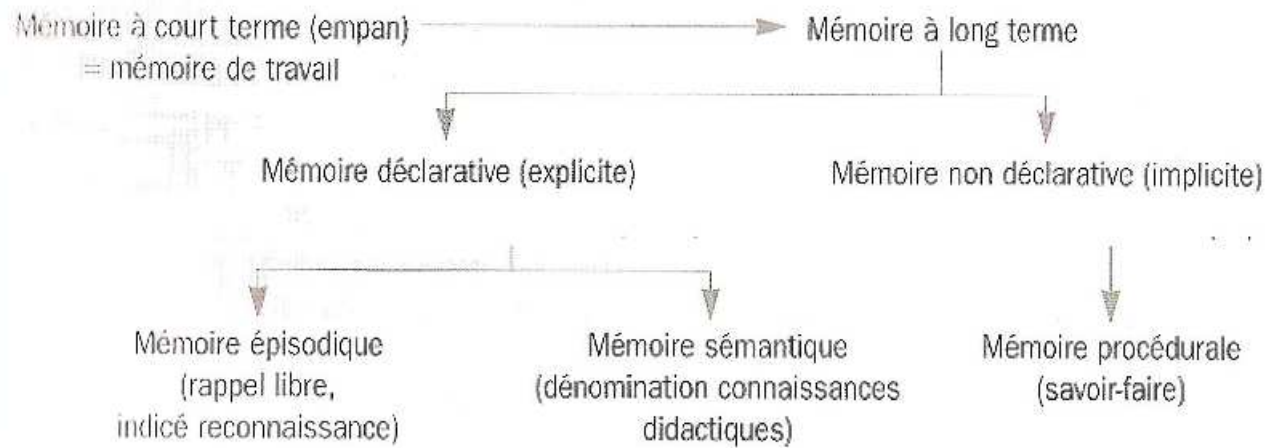
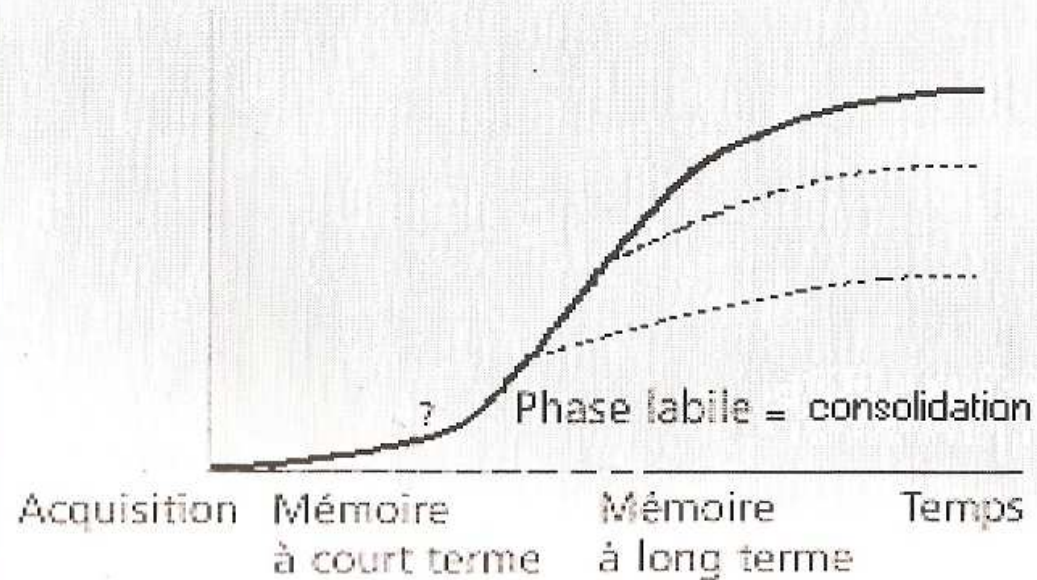


Schéma simplifié de la mémoire selon le modèle de Squire (1988).

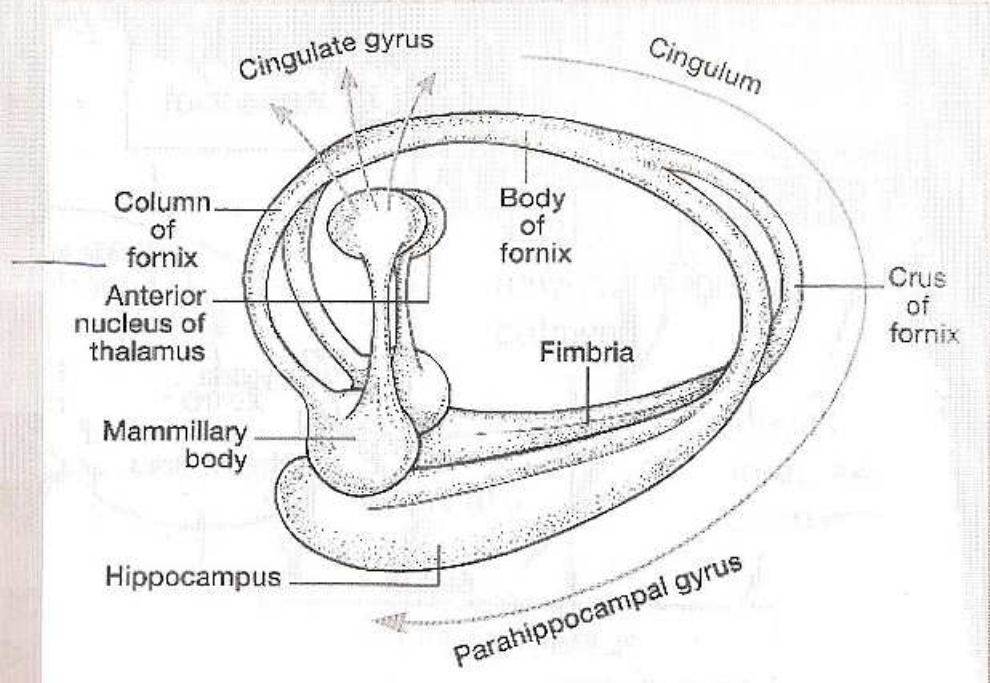


## Les registres de la mémoire

Force de la trace



or trigone



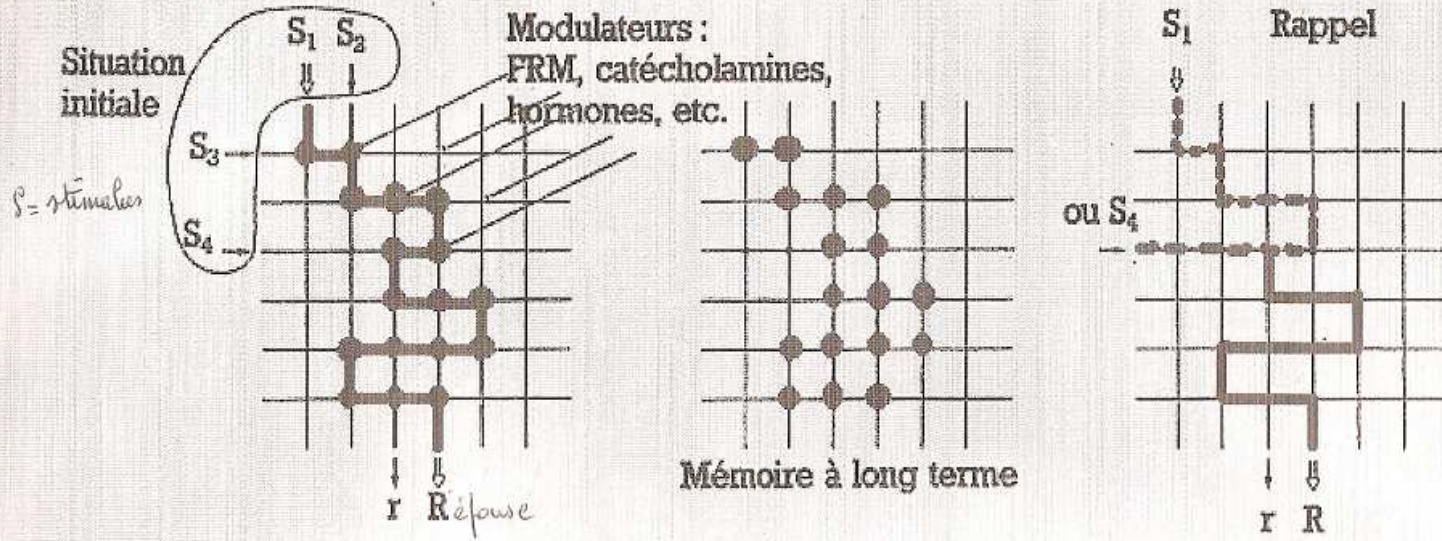
The interconnection of limbic structures which constitute the Papez circuit. = circuit H.M.T.

hippocampo-mammillo-thalamo-cingulate

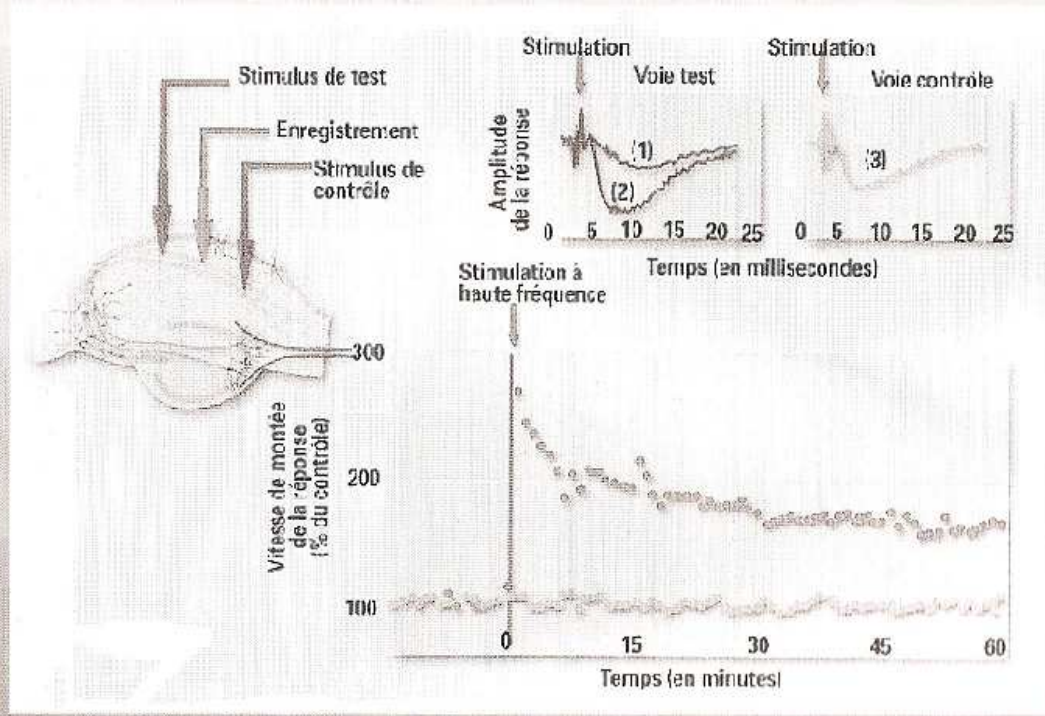


HEAD, BLOCH: marquage de réseaux de neurones

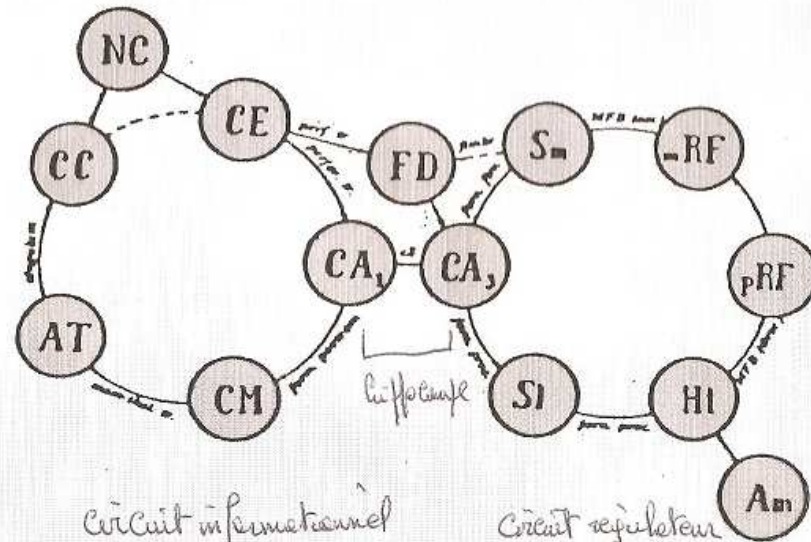
Enregistrement, traitement et persévérance



Potentiation à long terme (BLISS et LOHMO) 1973  
 ou LTP = facilitation de l'efficacité synaptique après stimulation répétitive







Circuit informationnel  
(= circuit de Papez)

Circuit régulateur

## Modèle de Vinogradova

P' hippocampe comme Compensateur d'informations (détecteur de nouveauté / détecteur d'identité)  
 ↳ permettrait le marquage des réseaux de neurones (par le PLT)

Fonctions connexes à la Mémoire =

autre le - **stock mnésique**  
la Mémoire s'exprime en fonction de =

- **niveau de vigilance**

- **affects**

- **motivation**

- **état physiologique**

(**métabolique, hormonal**)

- **contexte**

**peuvent être étudiés par voie**

**comportementale**

**ou pharmacologique**