

CLIMAT

Qu'est ce que le CLIMAT

Les 4 saisons.

Ce sont des périodes climatiques



Elles sont causées par l'inclinaison de la Terre d'environ 23,4°

Les activités humaines

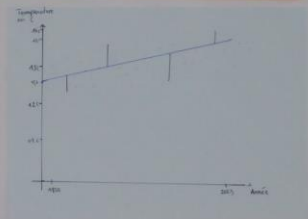
INDUSTRIES

TRANSPORTS

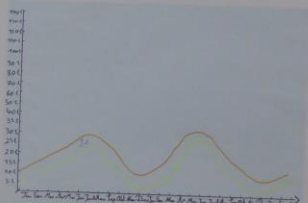
→ relâchement des gaz

→ l'effet de serre

Comment mesure-t-on le Climat



Evolution de l'évolution de la température en 2015, 2017



Evolution de la température journalière

Température de nuit

Les données de la METEOROLOGIE

- L'ensemble des sensations atmosphériques
- La température qui se mesure avec un thermomètre
- La direction du vent qui se mesure avec une girouette et son force qui se mesure avec un anémomètre
- La pression atmosphérique qui se mesure avec un baromètre
- CES MESURES servent à prévoir les météo



Il sert à mesurer la pression atmosphérique. Cela est fait avec un tube de verre fermé par le haut qui est rempli avec un liquide au-dessus d'un réservoir qui contient un liquide au-dessous.



Evolution de la pression atmosphérique



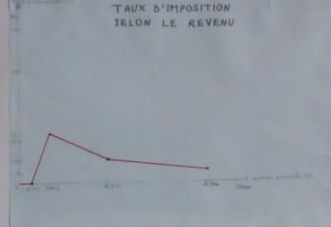
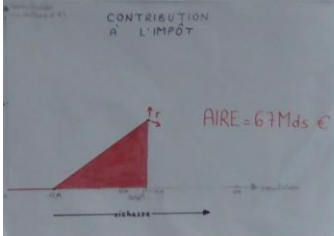
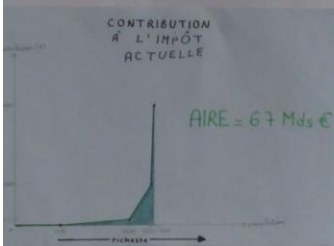
Un nouveau modèle d'impôt

C'est quoi l'impôt ?

Pour l'état l'impôt est une somme d'argent prélevée sur les revenus, les biens, les activités économiques des individus et des entreprises.

$$\text{Impôt sur le revenu} = \text{Revenu} \times \text{Taux}$$

$$\text{Revenu net} = \text{revenu brut} - \text{Impôt}$$



- Calculer r -

On veut:

$$(10-r) \times \frac{(10+r)}{2} = 67$$

On doit isoler r:

$$\frac{10^2 - r^2}{2} = 67$$

On obtient:

$$r = \frac{67}{25} = 2,68$$

$$r = 2,68$$

- Calculer le taux d'imposition -

1^{er} palier:

$$\frac{(13-13) \times 0,18}{13,18} \times 100 = 0\%$$

2^{es} palier:

$$\frac{(33-13) \times 0,18}{24,18} \times 100 = 15,3\%$$

3^{es} palier:

$$\frac{(75-13) \times 0,18}{78,18} \times 100 = 16,07\%$$

4^{es} palier:

$$\frac{(110-13) \times 0,18}{107,18} \times 100 = 2,18\%$$

Les différents modes DE SCRUTINS

LE SYSTEME PAR ÉLIMINATION X:

A B C

25% 42% 33%

P.A.C. candidat
B. autre
C. tous les autres candidats
25 points

- il s'agit d'un bon
- chose multiple possible
- il faut choisir le ou les autres candidats qui ont le plus de points au total et qui ont le plus de points au total et qui ont le plus de points au total

SYSTEME par points

- 1 seul vainqueur
- même nombre de points que de candidats (1/3 point)
- points à disposition comme le total est égal

1^{er} vainqueur: ●●●

2^{ème} vainqueur: ●●

3^{ème} vainqueur: ●

300 électeurs et 3 points par électeur
soit 3 x 300 = 900 points à distribuer

SYSTEME par Région:

- 1 vote par région
- 3 votes
- On ne vote que pour le candidat de sa région

300 votants

100 électeurs A
100 électeurs B
100 électeurs C

Comparaison entre le système de vote actuel et celui par élimination

Systeme par élimination

	A	B	C
100	X	X	X
100	X	X	X
100	X	X	X
100	X	X	X
100	X	X	X
100	X	X	X
100	X	X	X
100	X	X	X
100	X	X	X
100	X	X	X

A est élu avec 300 votes
B est élu avec 300 votes
C est élu avec 300 votes

Systeme actuel

	A	B	C
100	X	X	X
100	X	X	X
100	X	X	X
100	X	X	X
100	X	X	X
100	X	X	X
100	X	X	X
100	X	X	X
100	X	X	X
100	X	X	X

A est élu avec 300 votes
B est élu avec 300 votes
C est élu avec 300 votes

problème: selon le mode de scrutin la possibilité de choisir

quel est le soucis du système de vote par région?

le soucis est de savoir si le système de vote par région est meilleur que le système de vote par points

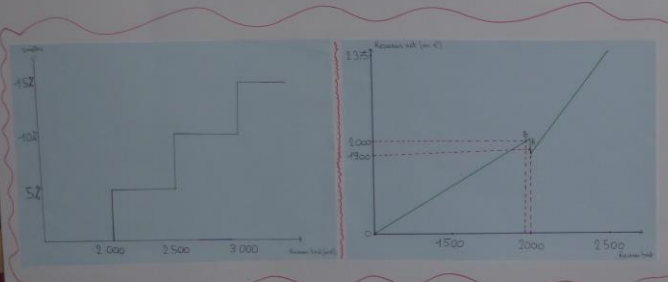
le soucis est de savoir si le système de vote par région est meilleur que le système de vote par points

300 votants

100 électeurs A
100 électeurs B
100 électeurs C

100 électeurs A
100 électeurs B
100 électeurs C

L'IMPÔT

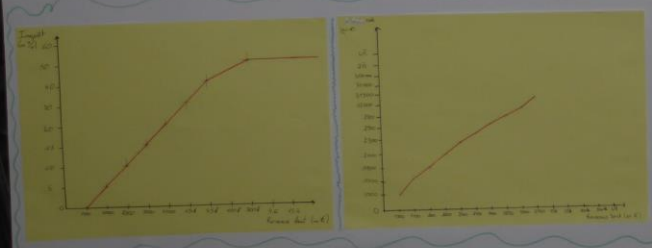


Le problème est qu'une personne (A) qui a un revenu brut plus élevé par rapport à une autre personne (B) qui a un revenu net supérieur que cette autre personne (B).

Idées Supplémentaires

si on a 1000 € et on paye 100 € de taxe, on a 900 € de revenu net.

Supposons que nous ayons un revenu net de 1500 €, alors nous payons 150 € de taxe et nous avons un revenu net de 1350 €.



Le graphique représente un système progressif où le taux d'imposition augmente avec le revenu.

En fait, une personne (A) qui a un revenu net supérieur à celui d'une personne (B) aura un revenu net inférieur au revenu net de la personne (B) si elle paie un taux d'imposition plus élevé.

Conclusion

le système actuel peut être amélioré avec des facteurs. Après plusieurs années, on peut faire un système de vote par région, mais cela dépend du système actuel.

